

14-lug-2017

Prosegue la fase di alternanza dei Mercati Azionari, che prima sembrano volersi indebolire, poi recuperano e danno impressioni diametralmente opposte. Resta una fase di indecisione che per ora non viene superata, poiché nessun grande gestore si sbilancia nel ridurre l'esposizione Azionaria o ad incrementarla.

Aggiorno alle ore 15:30 il Trading con Vendita di Opzioni Settimanale (che scadono il 21 luglio):

- Eurostoxx: Put strike 3400- Call strike 3600
- Dax: Put strike 12100 – Call strike 13000
- FtseMib: Put strike 20500- Call strike 22000.

Ricordo che trattasi di un Trading rischioso e per esperti. Se il mercato va contro, ovvero si avvicina agli Strike di Call o Put vendute (diciamo sotto i 15 punti per Eurostoxx- sotto i 50 per Dax- sotto i 100 per il Ftsemib) si fa un roll-over ovvero si chiude in perdita la Call o Put in pericolo e si va a vendere la scadenza della settimana successiva su Strike più largo. Purtroppo quanto largo dipende da molti fattori e non vi è una regola precisa. Diciamo che si cerca di incassare dal roll-over quanto perso e questo può essere una dei buoni criteri per la selezione dello strike.

Vista la volatilità piuttosto bassa si incassa poco dalla vendita e ciò aumenta parzialmente i rischi.

Chiusura Borse Asia/Pacifico (ore 09:00):

Giappone (Nikkei225)	+0,09%
Australia (Asx All Ordinaries)	+0,51%
Hong Kong (Hang Seng)	-0,01%
Cina (Shanghai)	+0,06%
Taiwan (Tsec)	-0,16%
India (Bse Sensex):	-0,16%

L'effetto generale per l'inizio della mattinata sui mercati Europei (tenendo conto dei pesi e delle correlazioni dei vari Indici Asiatici) è da considerarsi Neutrale.

Come orari con Eventi (da me selezionati) che ritengo importanti per oggi:

Questa notte il dato sulla Produzione Industriale del Giappone è stato poco sotto le attese.

Ore 10:00	Inflazione Italia
Ore 10:00	Bilancia Commerciale Eurozona
Ore 14:30	Inflazione Usa
Ore 15:15	Produzione Industriale Usa
Ore 16:00	Indice Fiducia Università Michigan

Fornisco questi Eventi ed i rispettivi orari (selezionati da me tra i molti che vi sono giornalmente) poiché nelle loro vicinanze potrebbero esserci movimenti decisi di prezzi ed eventuali false rotture di livelli critici di prezzo (di cui tenere conto nel Trading Intraday).

Vediamo ora i 4 future su Indici Azionari che seguono per valutare soprattutto il Ciclo Settimanale - dati a 15 minuti a partire dal 3 luglio e aggiornati alle ore 09:10 di oggi 14 luglio- la retta verticale rappresenta l'inizio di tale ciclo:



Gli Indicatori Ciclici in figura (rappresentativi del Ciclo Settimanale) sono al Rialzo per i Mercati.

Analizziamo ora il **ciclo Settimanale** – sembra partita una nuova fase sui minimi dell’11 luglio, con tempi idonei ma forme cicliche poco chiare, che lasciano spazio a differenti interpretazioni (minimo del 6 luglio) che sarebbero legate a forti eccezioni cicliche.

Come prosecuzione potremmo avere 2 gg di leggera prevalenza rialzista, anche se ricordo intorno a metà ciclo (per ora atteso lunedì pomeriggio) si formano spesso dei minimi relativi. Solo discese verso valori “critici” che definisco più sotto porterebbero a differenti valutazioni ed a un indebolimento anticipato.

Da sottolineare la maggior forza ciclica attuale del FtseMib e la decisa ripresa del miniS&P500.

Nei consueti report del weekend inseriremo i movimenti Tempi/Prezzi della settimana all’interno dei cicli superiori.

Prezzi “critici” da monitorare (tenendo conto dei fattori tempo, volumi e strutture cicliche e quindi possono variare di giorno in giorno):

- un ulteriore ripresa di forza può portare a:

- Eurostoxx: 3535- 3550- 3575
- Dax: 12700-12780- 12850
- Fib: 21550-21650-21800
- miniS&P500: 2448-2452-2460

Valori oltre quello sottolineato confermerebbero forza sui cicli superiori al Settimanale.

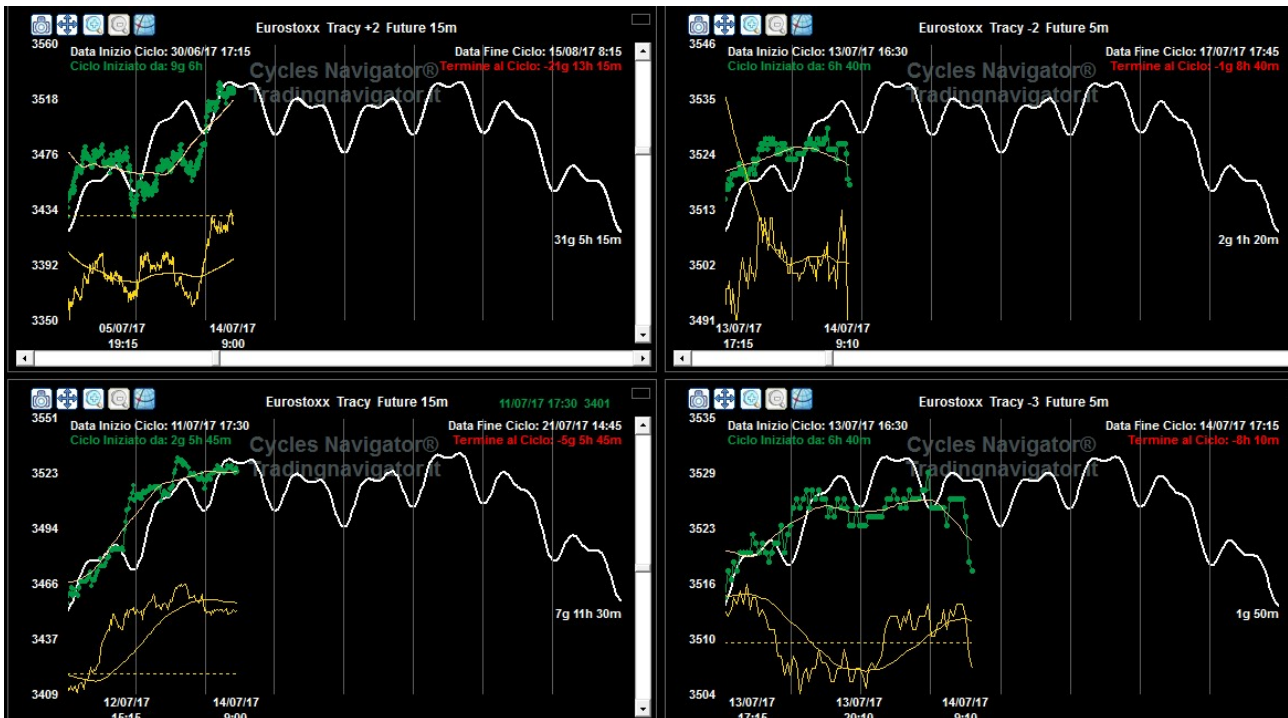
- dal lato opposto una leggera correzione può portare a:

- Eurostoxx: 3500-3480-3452

- Dax: 12550-12470-12400
- Fib: 21280-21100-21000
- miniS&P500: 2435-2425-2410

Valori verso il 1° scritto sopra sono “naturalì” correzioni- valori verso il 1° sottolineato metterebbero in debolezza anticipata il Settimanale. Valori (a sorpresa in questa fase) sotto al 2° sottolineato indebolirebbero anche i cicli superiori.

Vediamo ora la situazione Multi-Ciclica per l'Eurostoxx future e che vale anche per gli altri Indici Azionari (dati aggiornati alle ore 9:10 di oggi 14 luglio):



Valutiamo i Cicli secondo il metodo multi Ciclico. Questa valutazione parte dai Cicli più lunghi (trend principale) e poi osserva con la lente di ingrandimento cosa potrebbe accadere a livello intraday- le valutazione delle forze in atto sui vari Cicli sono principalmente focalizzate sulla giornata odierna. Questa analisi (anche se fatta su un solo indice) vale anche per gli altri Indici Azionari a livello di tendenze principali. Eventuali differenze verranno evidenziate.

- in alto a sx c'è il metà-Trimestrale oppure Mensile (detto Tracy+2 -dati a 15 minuti)- con il chiaro rialzo degli ultimi 2 gg è prevalsa l'ipotesi di un nuovo ciclo metà-Trimestrale partito sui minimi del 30 giugno: In tal caso potremmo avere una fase di prevalenza rialzista sino a circa il 19-20 luglio- poi si valuterà.

- in basso a sx c'è il Ciclo Settimanale (o Tracy -dati a 15 minuti)- più sopra ho descritto le sue potenzialità e non mi ripeto.

- in alto a dx c'è il Ciclo bi-Giornaliero (o Tracy-2 -dati a 5 minuti- è un ciclo meno importante)- è partito il 13 luglio intorno alle ore 16:30 e non ha particolare forza. Potrebbe mantenersi in leggera prevalenza rialzista.

- in basso a dx c'è il Ciclo Giornaliero (o Tracy-3 -dati a 5 minuti)- è partito ieri intorno alle ore 16:30 ed ha un leggera forza. Potrebbe ridurre la spinta rialzista dopo le ore 12 per trovare un

minimo conclusivo entro le ore 17:00. A seguire un nuovo Giornaliero atteso a leggera prevalenza rialzista.

Vediamo le strategie intraday che Io utilizzo in base alle conformazioni cicliche potenziali attuali:

Trade Rialzo	Acquisto sopra	Take-Profit (punti)	Stop-Loss sotto
Eurostoxx-1	3535	9-10	3527
Eurostoxx-2	3550	11-12	3540
Dax-1	12670	16-18	12655
Dax-2	12700	21-22	12680
Fib-1	21500	45-50	21460
Fib-2	21580	55-60	21530
miniS&P500-1	2448	2,75-3	2445,5
miniS&P500-2	2452	2,75-3	2449,5

Trade Ribasso	Vendita sotto	Take-Profit (punti)	Stop-Loss sopra
Eurostoxx-1	3500	9-10	3508
Eurostoxx-2	3480	11-12	3490
Dax-0	12600	16-17	12615
Dax-1	12550	16-18	12565
Dax-2	12500	21-22	12520
Fib-1	21360	45-50	21400
Fib-2	21280	55-60	21330
miniS&P500-0	2439	2,5-2,75	2421,25
miniS&P500-1	2435	2,75-3	2437,5
miniS&P500-2	2430	3,25-3,5	2433

Avvertenza.: leggere attentamente le Regole di Trading che Io utilizzo

Ricordo che per valutare un metodo di Trading bisogna vedere tutti i segnali ogni giorno, e non solo saltuariamente o quando ciascheduno lo ritenga opportuno.

Vediamo anche il grafico per Euro/Dollaro e Bund - dati a 15 minuti a partire dal 3 luglio ed aggiornati alle ore 09:10 di oggi 14 luglio- la retta verticale rappresenta l'inizio del ciclo Settimanale:



Euro/Dollaro

- Ciclo Settimanale – è partito sui minimi del 5 luglio e ieri si è leggermente indebolito. Abbiamo 2 possibilità:

- 1- sui minimi del 13 luglio pomeriggio (vedi freccia blu) è partita una nuova fase- in tal caso potremmo avere 2 gg di leggera prevalenza rialzista
- 2- per chiudere il ciclo mancherebbe almeno 1 gg di indebolimento.

- Ciclo Giornaliero - è partito ieri intorno alle ore 13:30 ed ha una leggera forza. Potrebbe mantenere una prevalenza rialzista (con un minimo relativo entro le ore 14) se fossimo su un nuovo Settimanale, fatto non ancora confermato.

A livello di Prezzi “critici” da monitorare:

- una ulteriore fase di correzione potrebbe portare verso 1,139 e 1,137- oltre abbiamo 1,134 che confermerebbero un Settimanale non ancora concluso
- dal lato opposto un po’ di forza potrebbe portare a 1,1435 e 1,1455- valori superiori confermerebbero un nuovo Settimanale e si potrebbe procedere verso 1,150.

Come livelli di Trading Intraday che io utilizzo in base a quanto vedo ora abbiamo:

<u>Eur/Usd</u>	<u>Acquisto sopra</u>	<u>Take-Profit (punti)</u>	<u>Stop-Loss sotto</u>
<u>Trade Rialzo-1</u>	1,1435	0,0011-0,0013	1,1425
<u>Trade Rialzo-2</u>	1,1456	0,0014-0,0015	1,1443
	<u>Vendita sotto</u>	<u>Take-Profit</u>	<u>Stop-Loss sopra</u>
<u>Trade Ribasso-1</u>	1,1390	0,0014-0,0015	1,1403
<u>Trade Ribasso-2</u>	1,1370	0,0014-0,0015	1,1383

Bund

- Ciclo Settimanale (o Tracy -dati a 15 minuti) – è partito in tempi idonei il 7 luglio e mantiene una buona forza. Potrebbe avere ancora 1 gg a prevalenza rialzista- mancherebbe poi almeno 1 gg di leggero indebolimento per la chiusura ciclica.

- Ciclo Giornaliero - è partito ieri intorno alle ore 17:30 con il ciclo precedente che ha avuto alcune anomalie. Potrebbe mantenere un po’ di forza ed eventualmente perderla dopo le ore 12 per trovare un minimo conclusivo entro le ore 18. A seguire un nuovo Giornaliero atteso senza particolare forza.

A livello di Prezzi “critici” da monitorare:

- una ulteriore ripresa di forza può portare verso 161,7 e 162- oltre abbiamo 162,2
- dal lato opposto possono esservi discese verso 161,2 e 161- oltre abbiamo 160,75 che farebbero perdere forza al ciclo.

Come livelli di Trading Intraday che Io utilizzo in base a quanto vedo ora abbiamo:

<u>Bund</u>	<u>Acquisto sopra</u>	<u>Take-Profit (punti)</u>	<u>Stop-Loss sotto</u>
<u>Trade Rialzo-1</u>	161,75	0,09-0,10	161,67
<u>Trade Rialzo-2</u>	162,00	0,09-0,10	161,92
	<u>Vendita sotto</u>	<u>Take-Profit</u>	<u>Stop-Loss sopra</u>
<u>Trade Ribasso-1</u>	161,19	0,07-0,08	161,25
<u>Trade Ribasso-2</u>	161,00	0,09-0,10	161,08

Operatività in OPZIONI, Etf, Spread su vari mercati (operatività che personalmente sto seguendo)

Verso le ore 15:30- metterò qui sotto eventuali livelli di strike per vendita Opzioni Settimanali (che scadono il 21 luglio). Ricordo che trattasi di un'operatività rischiosa e per esperti ed il momento migliore per aprire la posizione è dopo l'apertura dei mercati Usa (15:30 appunto).

Per il resto nulla da aggiungere a quanto scritto in precedenti report.

Per il Trading ricordo le 10 regole generali che adotto per la Mia operatività:

1- I Prezzi di Ingresso sono la parte più importante della tabella – questi (e gli Stop-Loss) sono più corretti alla rottura dei prezzi scritti sopra e non sui prezzi scritti sopra – per rottura si intende 1 o 2 tick sopra (acquisto) o sotto (vendita)

2- I Prezzi di ingresso restano Validi per la giornata fino a quando non viene toccato lo Stop-Loss- dopo le ore 19 meglio non operare su Eurostoxx-Dax-Bund a meno che non si abbiano posizione aperte in precedenza e che **comunque vanno chiuse a fine giornata**

3- Se si verificano per es. prima i Segnali Rialzisti, quelli Ribassisti restano validi (per la giornata) a meno che si sia arrivati al Take-Profit del segnale Rialzista- la stessa cosa vale se si verificano prima i segnali Ribassisti

4- Come gestione della Posizione, quando scrivo Take-Profit 10-15 (es. Eurostoxx) significa che arrivati ad un utile di 10 punti o si esce dal Trade o perlomeno si alza lo stop a pareggio (ovvero a livello di ingresso)- al raggiungimento di un utile di 15 punti o si esce (ma chi ha delle sue regole di profit dinamiche, e quindi basate sul movimento dei prezzi, può rimanere ancora nel trade) o comunque si mette uno stop profit a 10 punti

5- Le rotture di livelli di Prezzi di Ingresso sui vari mercati in tempi vicini si auto confermano

6- Talvolta su alcuni trade non c'è proporzione tra Take-Profit e Stop-Loss, ma se li metto significa che sono gli unici stop-loss statici che mi sento di dare in base a quanto vedo in quel momento su base ciclica- se si considerano troppo elevati gli Stop-Loss non si opera, oppure si usano Stop-Loss proporzionali ai Take-Profit (ma si rischia di più in termini di probabilità che lo stop-loss venga preso)

7- I migliori Stop-Loss e soprattutto Take Profit sono dinamici e non statici

8- Bisogna anche tenere conto di potenziali false rotture negli orari di uscita di dati sensibili (segnalati sempre all'inizio del Report)

9- Per diminuire il rischio sarebbe meglio operare almeno su 2 dei precedenti mercati più 1 tra Euro/Dollaro e Bund

10- Talvolta, malgrado la visione della giornata si più rialzista (o ribassista), metto più livelli di trading nella direzione opposta- ciò non è un controsenso, ma spesso sono livelli che se superati negherebbero la lettura ciclica prevalentemente rialzista (o ribassista) preventivata. Inoltre, soprattutto su forti movimenti direzionali, sono più chiari i livelli di prezzo nella direzione opposta.

Aggiungo che per valutare i risultati dei miei segnali non ha senso vederli solo per qualche giorno, ma come qualsiasi tecnica di trading va valutata con continuità su una serie di segnali forniti e sui vari mercati. Chiaramente ci sono dei momenti di perdita (quando i cicli sono meno chiari), ma spesso le giornate si chiuderebbero in pareggio (o quasi) seguendo i segnali rialzisti e poi quelli ribassisti (o viceversa) sullo stesso mercato. Quando vi è poi una sequenza di operazioni positive si punta a recuperare e a guadagnare.

Per quanto riguarda l'Operatività in Opzioni che scrivo (che è parte di quella che effettivamente faccio), i prezzi dell'esecuzione (rispetto ai miei) possono differire di molto in funzione di: valore del sottostante, volatilità, tempo alla scadenza. Ciò porta inevitabilmente ad una struttura di

rendimento/rischio differente. Anche le uscite dai Trade in Opzioni a volte devono essere tempestivi e se non si riesce a essere rapidi (perché non si segue sempre il mercato) si perdono opportunità di buone uscite in profit (ma anche in stop-loss).